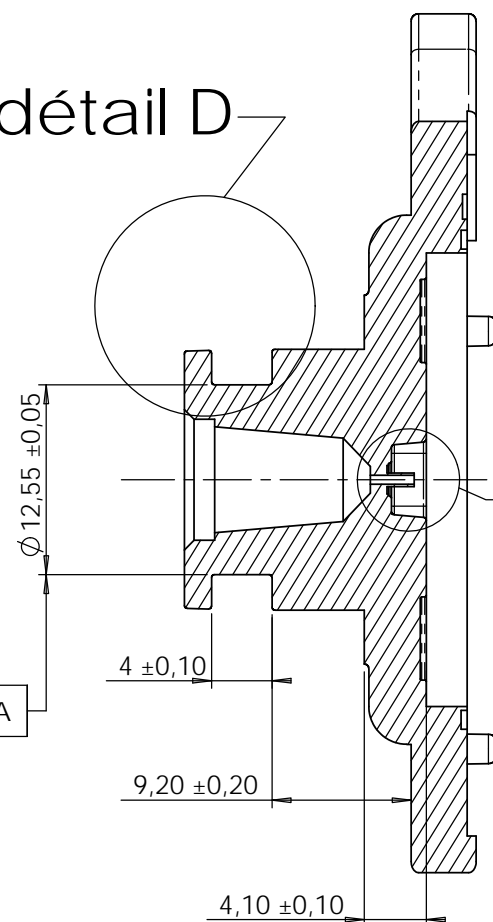
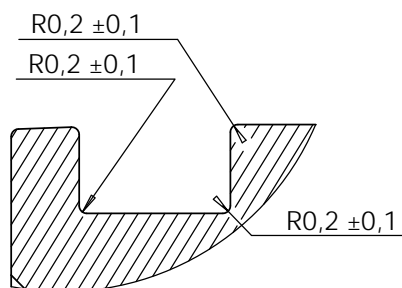


C-C (3 : 1)

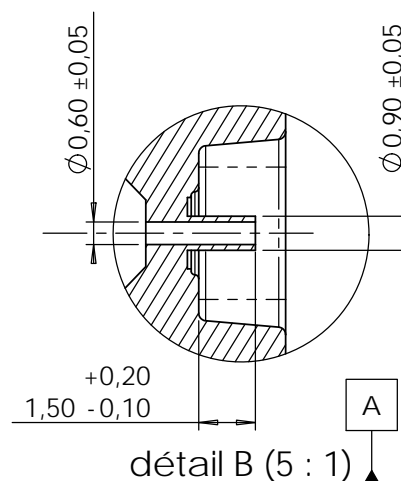
détail D



détail D (5 : 1)

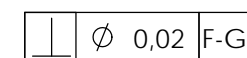


A-A

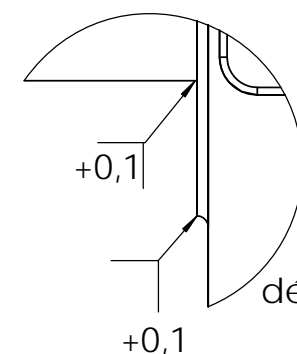


détail B (5 : 1)

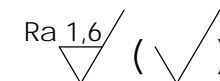
détail B



détail E



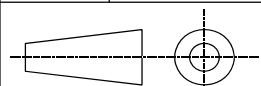
détail E (5 : 1)



LA COTATION EST EFFECTUEE SUIVANT L'EXIGENCE DE L'ENVELOPPE (ISO 8015)

ETANCHEITE :
LA PIECE DOIT ETRE ETANCHE A UNE PRESSION DE 10 BARS
A L'AIR (TROU ϕ 0,6 mm BOUCHE)
FUIE MAXI 1 MILLIBAR PAR SECONDE)

POROSITE :
DANS LA GORGE DU JOINT (DETAIL D), LES POROSITES
NE DOIVENT PAS DEGRADER L'ETAT DE SURFACE.

B	21/05/08	révision suite à modification carter brut		
A	12/02/08	création		
		CORPS DE CAPTEUR BVA USINE à prendre dans boîtier fonderie 21652650-2		DT3
Date : 21/05/08				
A3H Ech. : 2 : 1		Tolérances générales ISO 2768 m et K		
N° Document : 21652651 - 0		B-0		